



# Änderungsplan Siedlung (orientierend)

1:4'000

Projekt Nr. 1100.1400  
Sachverhalt: ZP  
Freigabe: 12.01.2024 (B)

**STEINMANN**  
INGENIEUR UND PLANER AG  
Der Hof 17/18a, 4053 Grenchen  
Autorisations Nr. 5200 Brugg

Stand 12.01.2024

## Legende

### Änderung Grundnutzung

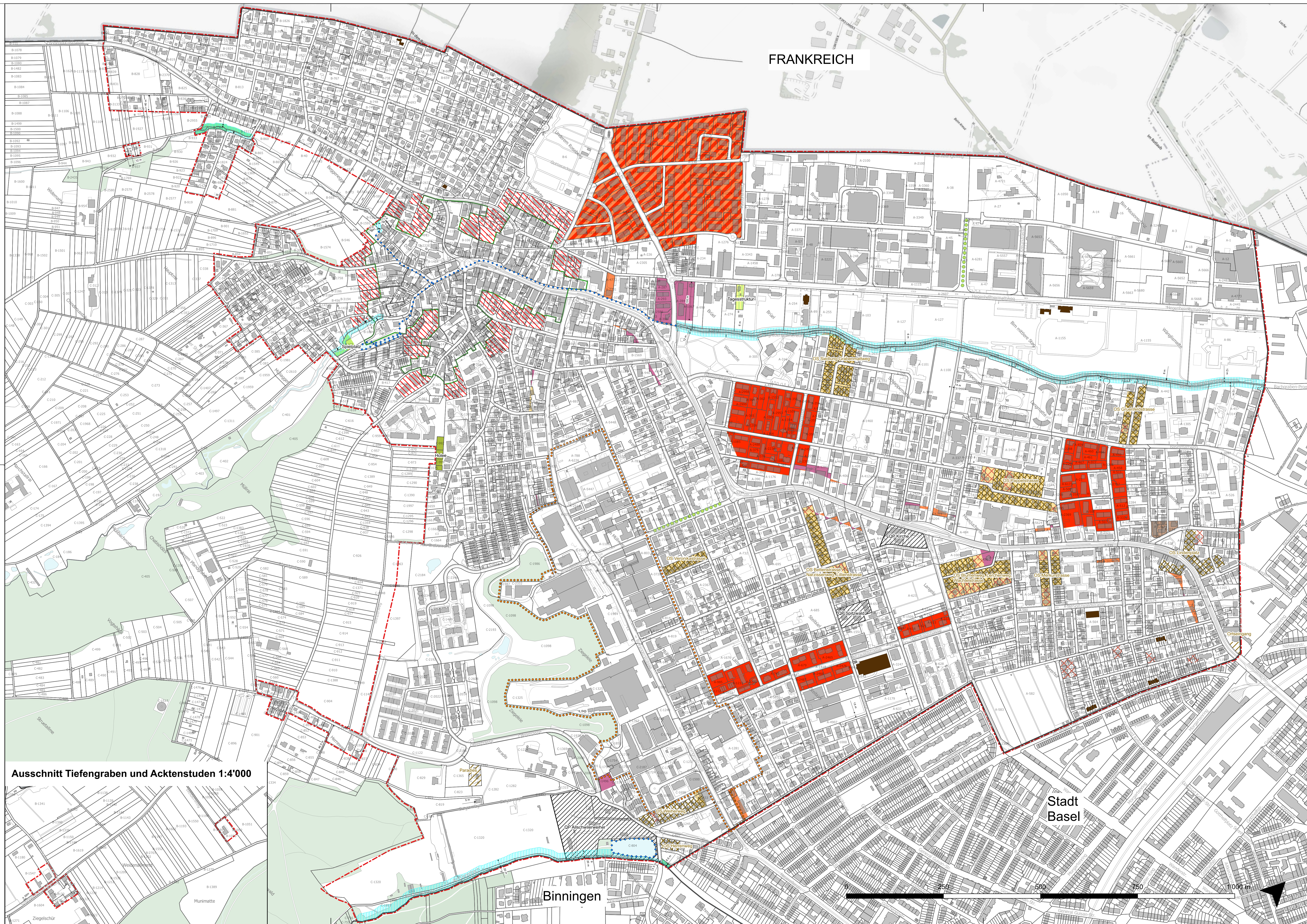
- W2b - Wohnzone 2-geschossig
- W3a - Wohnzone 3-geschossig
- W3b - Wohnzone 3-geschossig (Grabenring)
- W4 - Wohnzone 4-geschossig
- WG4 - Wohn-/Geschäftszone 4-geschossig
- Z4 - Zentrumzone 4-geschossig
- ÖW+A - Zone für öffentliche Werke und Anlagen
- ÖW+A - Zone für öffentliche Werke und Anlagen (Högenheimermattweg)
- Grünzone
- Naturschutzzone
- Zone mit Quartierplanpflicht

### Orientierender Planinhalt

- Perimeter Zonenplan Siedlung
- Perimeter Teilzonenplan Dorfkern
- Perimeter Teilzonenplan Binningerstrasse
- Wald
- Gewässer

### Änderung überlagerte Nutzungen

- Gewässerraum nach Art. 36a GschG
- Objekte unter kommunalem Schutz
- Ortsbildschutzzone
- Schonzone Ortsbild
- Schonzone Ortskern
- Schonzone
- Verzicht auf die Festlegung des Gewässerraumes
- Bäume im Strassenraum



Ausschnitt Tiefengraben und Acktenstudien 1:4'000

Plangrundlage:  
- Amtliche Vermessung (WFS Kanton Baselland)