

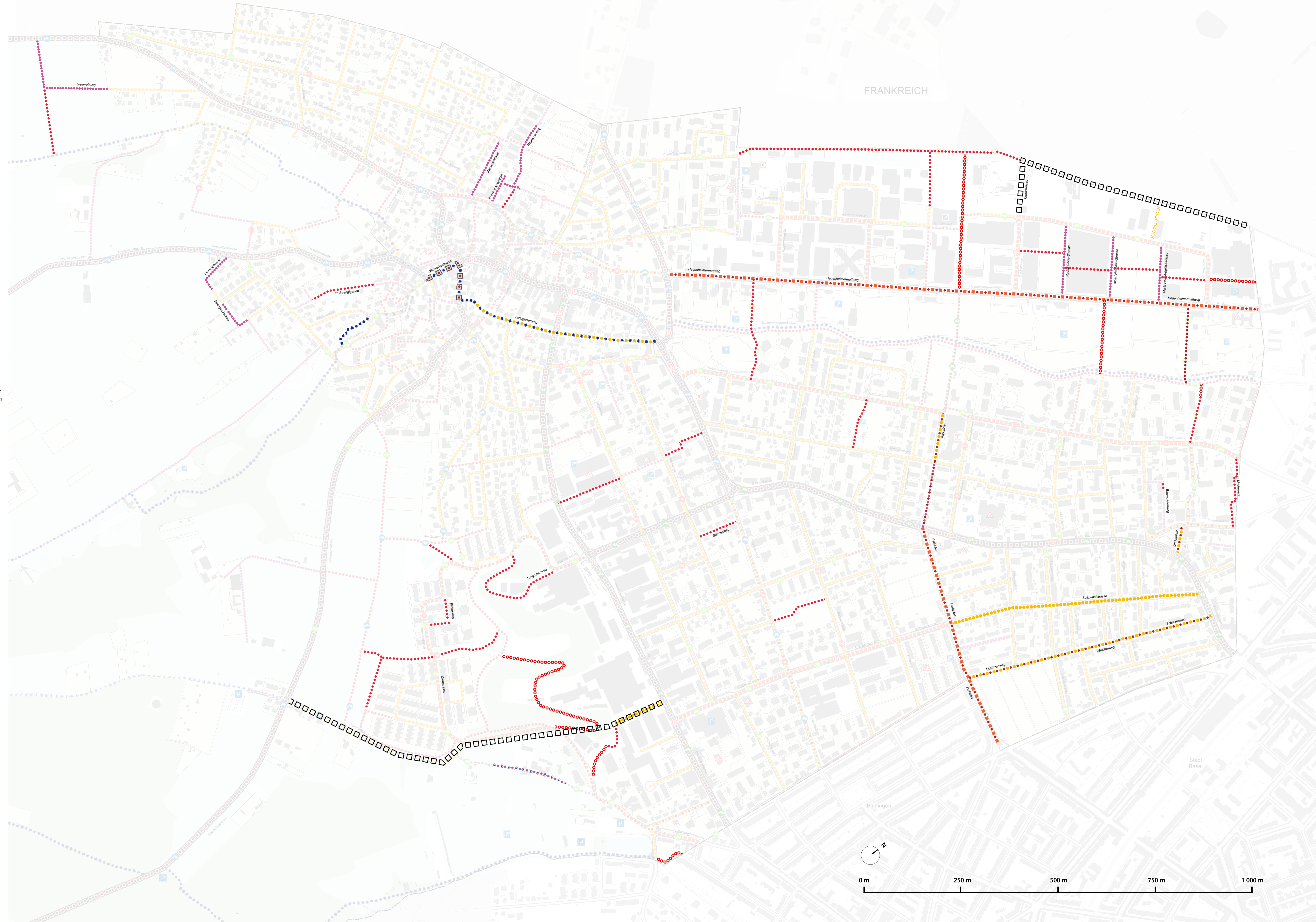


Strassennetzplan Siedlung

Entwurf für Zustand ohne ZUBA

Situationsplan 1:4000

Übersichtsplan Änderungen ohne ZUBA Stand Januar 2024



Projekt Nr. 1057_391
Gezeichnet 08.01.2024, mrs-ila, seg



Legende

Verbindlicher Inhalt

- | | | |
|-----------|------------------|---|
| bestehend | neu zu erstellen | |
| | | Sammelstrasse SS |
| | | Erschliessungsstrassen ES |
| | | Erschliessungsweg EW (mit beschränktem Fahrverkehr) |
| | | Fussweg / Fusswegverbindung FW |
| | | Wanderweg / Wanderwegverbindung |
| | | Öffentlicher Parkplatz |

Orientierender Inhalt

- | | |
|--|---|
| | Baugebietsperimeter |
| | Historischer Verkehrsweg |
| | Wanderwege mit Hartbelag ausserhalb des Baugebietes |
| | Kantonale Radroute |
| | Kommunale Velohauptroute gemäss Konzept Fuss- und Veloverkehr (Stand Mai 2023) |
| | Kommunale Velonenroute gemäss Konzept Fuss- und Veloverkehr (Stand Mai 2023) |
| | Hauptverkehrsnetz Fussverkehr gemäss Konzept Fuss- und Veloverkehr (Stand Mai 2023) |
| | Trassensicherung Kantonsstrasse |
| | Kantonsstrasse |
| | Haltestelle öffentlicher Verkehr |
| | Schule, Kindergarten |
| | Sport-, Erholungsanlage |
| | weitere öffentliche Einrichtungen |
| | 1 Friedhof, 2 Kirchen, 3 Gemeindeverwaltung / Polizei |
| | 4 Feuerwehrmagazin, 5 Post 1-3, 6 Werkhof, 7 Altersheim |
| | Durchfahrtschwerende Gestaltungselemente für motorisierten Individualverkehr |
| | Durchfahrtsperre motorisierter Individualverkehr |
| | Fließgewässer |
| | Waldareal |



0 m 250 m 500 m 750 m 1 000 m